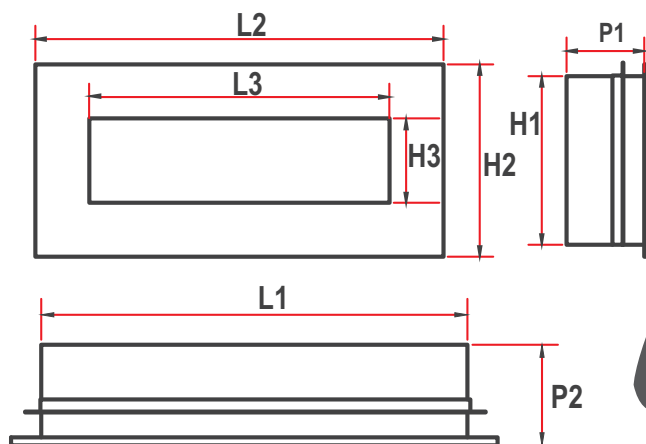




A Galaxy é uma linha única de recuperadores a gás de alta tecnologia e desempenho. Com seu design e suas chamas tranquilizantes, torna-se o elemento dominante em qualquer ambiente. Fabricada em aço especial reforçado para altas temperaturas, com porta frontal em vitrocerâmica, recuperador de calor com possibilidade de distribuição do aquecimento para outros ambientes e diversos níveis de segurança.

- Três tamanhos
- Alto rendimento térmico
- Visor panorâmico em vitrocerâmica
- Recuperador de calor extensível a outros ambientes (mod. M e G)
- Diversos sistema de segurança
- Com pedras vulcânicas
- ODS (Detector de oxigenio)
- Disponível para Gás GN ou GLP
- Queimador atmosférico dinâmico super resistente
- Com controle remoto**



*Solicitar desenho de nicho para instalação

Modelo	Gás	Dimensões L1 x P1 x H1/cm	Moldura L2 X H2	Consumo	Capacidade de aquecimento
Galaxy P	GLP	69,5 x 15,5 x 50	83 x 57	0,375 Kg/ h	10.000 Kcal/h
Galaxy P	GN	69,5 x 15,5 x 50	83 x 57	0,419 kg/ h	10.000 Kcal/h
Galaxy M	GLP	106 x 21,5 x 50	127 x 57	0,563 Kg/ h	14.000 Kcal/h
Galaxy M	GN	106 x 21,5 x 50	127 x 57	0,629 kg/ h	14.000 Kcal/h
Galaxy G	GLP	160 x 24 x 50	172 x 57	0,895 kg/ h	18.000 Kcal/h
Galaxy G	GN	160 x 24 x 50	172 x 57	0,999 kg/ h	18.000 Kcal/h

Modelo	P2 /cm
Galaxy P	17,5
Galaxy M	23,5
Galaxy G	26

Modelo	L3 x H3/cm
Galaxy P	51 x 25
Galaxy M	95 x 25
Galaxy G	140 x 25

SISTEMA D300
CONTROLE DE AQUECIMENTO

